



**АДМИНИСТРАЦИЯ ГОРОДСКОГО ОКРУГА  
ГОРОД МИХАЙЛОВКА  
ВОЛГОГРАДСКОЙ ОБЛАСТИ**

**ПОСТАНОВЛЕНИЕ**

от 12 ноября 2021 г.

№ 3347

Об установлении публичного сервитута  
в целях эксплуатации объекта энергетики

Рассмотрев ходатайство публичного акционерного общества «Россети Юг» (ИНН 6164266561, ОГРН 1076164009096) об установлении публичного сервитута в целях эксплуатации объекта энергетики местного значения, в соответствии с подпунктом 1 статьи 39.37, подпунктом 4 статьи 39.38, статьей 39.43 Земельного кодекса Российской Федерации, пунктами 1, 4 статьи 3.6 Федерального закона от 25.10.2001 № 137-ФЗ «О введении в действие Земельного кодекса Российской Федерации», ст. 16 Федерального закона от 06.10.2003 № 131-ФЗ «Об общих принципах организации местного самоуправления в Российской Федерации», Уставом городского округа город Михайловка Волгоградской области администрация городского округа город Михайловка Волгоградской области п о с т а н о в л я е т:

1. Установить публичный сервитут в целях эксплуатации объекта энергетики «ВЛ-10 кВ №11 "Труд"», местоположение: Волгоградская область, городской округ город Михайловка, х. Плотников-2, являющегося объектом местного значения (далее – инженерное сооружение), общей площадью 565917,0 кв.м., в отношении земельных участков по перечню и в границах согласно приложению к настоящему постановлению.

2. Утвердить границы публичного сервитута в целях эксплуатации объекта энергетики согласно приложению к настоящему постановлению.

3. Публичный сервитут устанавливается в интересах публичного акционерного общества «Россети Юг» (далее – обладатель публичного сервитута).

4. Публичный сервитут устанавливается сроком на 49 лет.

5. Плата за публичный сервитут не устанавливается.

6. В отношении земельных участков, указанных в приложении к настоящему постановлению, и (или) расположенных на них объектов недвижимого имущества в соответствии с их разрешенным использованием, установить свободный график проведения работ при осуществлении деятельности, для обеспечения которой устанавливается публичный сервитут.

7. Довести до сведения обладателя публичного сервитута:

7.1. Обладатель публичного сервитута вправе заключить с правообладателями земельных участков, указанных в приложении к настоящему постановлению, соглашение об осуществлении публичного сервитута в соответствии с Земельным кодексом Российской Федерации. В случае отсутствия соглашения об осуществлении публичного сервитута обладатель публичного сервитута осуществляет деятельность на условиях, указанных в решении об установлении публичного сервитута.

7.2. Обладатель публичного сервитута обязан привести земельные участки, указанные в приложении к настоящему постановлению, в состояние, пригодное для их использования в соответствии с видом разрешенного использования, в сроки, предусмотренные пунктом 8 статьи 39.50 Земельного кодекса Российской Федерации.

8. Переход прав на объект энергетики, принадлежащий обладателю публичного сервитута, влечет за собой переход публичного сервитута к новому собственнику объекта энергетики. При этом такой переход не является основанием для изменения условий осуществления публичного сервитута.

9. Отделу по имуществу и землепользованию администрации городского округа город Михайловка Волгоградской области:

9.1. Обеспечить в течение 5 рабочих дней со дня принятия настоящего решения проведение мероприятий в соответствии с пунктом 7 статьи 39.43 Земельного кодекса Российской Федерации.

9.2. Внести соответствующие изменения в учетную документацию.

10. Публичный сервитут считается установленным со дня внесения сведений о нем в Единый государственный реестр недвижимости.

11. Контроль за исполнением настоящего постановления возложить на заместителя главы городского округа по экономике, финансам и управлению имуществом Л.В.Гордиенко.

Вр.и.о. главы городского округа

Л.В.Гордиенко

## Приложение

к постановлению администрации  
городского округа город Михайловка  
Волгоградской области  
от 12.11.2021г. № 3347

Перечень земельных участков, в отношении которых устанавливается  
публичный сервитут и его границы

№ п/п	Кадастровый номер земельного участка	Адрес или описание местоположения земельного участка
1	34:16:000000:274 (вх.34:16:010005:340, 34:16:010006:393, 34:16:010006:394, 34:16:010006:395, 34:16:010006:392)	Волгоградская область, Михайловский район, с/пос. Октябрьское
2	34:16:000000:33 (вх.34:16:060005:106, 34:16:060005:107, 34:16:010006:358, 34:16:010006:359, 34:16:010006:336)	Волгоградская область, Михайловский район
3	34:16:000000:97 (вх.34:16:010006:30, 34:16:010006:31)	Волгоградская область, Михайловский район, х. Мишин
4	34:16:000000:1195	Волгоградская область, Михайловский район, территория Октябрьского сельского поселения, 4,5-9,7 км на северо-запад; 0,4-4,0 км на север; 0,4-1,9 км на северо-восток; 0,1-1,0 км на юг; 3,3-8,3 км на юго-запад от х. Плотников-2
5	34:16:000000:1588	Волгоградская область, Михайловский район, Большовская сельская территория, Совхозная сельская территория, Троицкая сельская территория, Карагичевская сельская территория
6	34:16:000000:2209	Волгоградская область, Михайловский район, территория Октябрьского сельского поселения, 4,5-9,7 км на северо-запад; 0,4-4,0 км на север; 0,4-1,9 км на северо-восток; 0,1-1,0 км на юг; 3,3-8,3 км на юго-запад от х. Плотников-2
7	34:16:000000:2289	Волгоградская область, а/д Михайловка- Даниловка-Котово(29км)-Плотников-2- Большевик-Журавка-Вязовка

8	34:16:000000:432	Волгоградская область, Михайловский район, территория Октябрьского сельского поселения, 1,55-5,6 км на юго-запад, 1,1-3,2 км на северо-восток от х. Плотников-2
9	34:16:010001:177	Волгоградская область, Михайловский район, х. Плотников-2, ул. Молодежная, 32
10	34:16:010001:35	Волгоградская область, Михайловский район, х. Плотников-2
11	34:16:050004:103 (вх.34:16:050004:104)	Волгоградская область, Михайловский район, в 12км, 1,75км, 5км от х. Большой
12	34:16:050004:41 (вх.34:16:050004:21, 34:16:050004:19)	Волгоградская область, Михайловский район, Большовский сельский совет
13	34:16:050004:95 (вх.34:16:050004:235, 34:16:050004:234)	Волгоградская область, Михайловский район, Большовское сельское поселение, х. Большой в 1,5-12 км на север
14	34:16:050004:471	Волгоградская область, Михайловский район, участок находится примерно в 13,3 км; 6,9 км; 13 км по направлению на северо-запад; восток; север от ориентира х. Большой, расположенного за пределами участка
15	34:16:010005:43 (вх.34:16:010005:259)	Волгоградская область, Михайловский район, ориентир Октябрьское сельское поселение, х. Мишин, участок находится примерно в 1,2км, 3,12 км, 4,6 км, по направлению на северо-запад от ориентира
16	34:16:010005:433	местоположение установлено относительно ориентира, расположенного за пределами участка, ориентир: Волгоградская область, Михайловский район, земельный участок с кадастровым номером 34:16:000000:1195, участок находится примерно в 15 м по направлению на северо-восток от ориентира
17	34:16:010006:424	Волгоградская область, Михайловский район, ориентир территория Октябрьского сельского поселения, х. Плотников 2-й, участок находится примерно в 1,6-2,96 км по направлению на юго-восток от ориентира
18	34:16:010006:452	Волгоградская область, Михайловский район, х. Мишин
19	34:16:010002:93 (вх.34:16:010002:89)	Волгоградская область, Михайловский район, х. Мишин, с/пос. Октябрьское
20	34:16:010002:184	Волгоградская область, Михайловский район, х. Мишин
21	34:16:010002:86	Волгоградская область, Михайловский район, х. Мишин, ул. Набережная, 5

22	34:16:060005:30 (вх.34:16:060005:26)	Волгоградская область, Михайловский район, х. Ильменский-2 в 15 км на северо-запад
23	34:16:060005:264	обл. Волгоградская, р-н Михайловский, с/пос. Етеревское, х. Ильменский-2 в 17,3км; 13,5км; 10,6км на северо-запад
24	34:16:060005:345	местоположение установлено относительно ориентира, расположенного за пределами участка, ориентир: Волгоградская область, Михайловский район, Етеревское сельское поселение, х. Ильменский-2, участок находится примерно в 13,2 км от ориентира по направлению на северо-запад
25	34:16:060005:366	Волгоградская область, городской округ город Михайловка, в границах кадастрового квартала 34:16:060005
26	34:16:050004:711	Волгоградская область, Михайловский район, 7-12 км северо-западнее х. Большой, расположено за пределами участка
27	34:16:050004:689	Волгоградская область, Михайловский район, Большовское сельское поселение, х. Большой в 1,6 км - 13,0 км на север от х. Большой.
28	34:16:010005:573	Волгоградская область, городской округ город Михайловка, 0,2 км по направлению на северо-запад от земельного участка с кадастровым номером 34:16:010005:14
29	34:16:010005:556	Волгоградская область, Михайловский район, 0,1 км на юго-восток от земельного участка с кадастровым номером 34:16:010005:259
30	34:16:000000:21 (вх.34:16:010001:1372, 34:16:010002:405, 34:16:010006:641, 34:16:060005:5, 34:16:070003:402)	Волгоградская область, Михайловский район
31	34:16:050004:540	Волгоградская область, Михайловский район, территория Большовского с/п, ориентир х. Большой, участок находится примерно в 12 км, 5 км от ориентира по направлению на север, северо-западнее
32	34:16:050004:541	Волгоградская область, Михайловский район, территория Большовского сельского поселения, ориентир х. Большой, участок находится примерно в 12 км, 5 км от ориентира по направлению на север, северо-западнее

33	34:16:050004:691	Волгоградская область, Михайловский район, примерно 13,2 км северо-западнее; 13,4 км севернее ориентира-х. Большой, расположенного за пределами участка
34	34:16:060005:594	Волгоградская область, Михайловский район, Етеревское сельское поселение
35	34:16:010005:585	Волгоградская, городской округ город Михайловка, 0,2 км по направлению на юг от земельного участка с кадастровым номером 34:16:010005:347

## ОПИСАНИЕ МЕСТОПОЛОЖЕНИЯ ГРАНИЦ

### Публичный сервитут ВЛ-10 кВ №11 "Труд"

(наименование объекта, местоположение границ которого описано (далее - объект))

#### Раздел 1

#### Сведения об объекте

№ п/п	Характеристики объекта	Описание характеристик
1	2	3
1.	Местоположение объекта	Волгоградская область, район Михайловский, хутор Плотников 2-й
2.	Площадь объекта +/- величина погрешности определения площади (P +/- Дельта P)	565917 +/- 263 м <sup>2</sup>
3.	Иные характеристики объекта	Публичный сервитут. В целях эксплуатации объекта энергетики ВЛ-10 кВ №11 "Труд". Срок публичного сервитута 49 лет. Владелец публичного сервитута публичное акционерное общество «Россети Юг» ИНН 6164266561, ОГРН1076164009096, почтовый адрес: 344002, г.Ростов-на-Дону, ул.Большая Садовая, д.49, адрес электронной почты office@rosseti-yug.ru

<b>Раздел 2</b>					
<b>Сведения о местоположении границ объекта</b>					
1. Система координат МСК-34 зона 1					
2. Сведения о характерных точках границ объекта					
Обозначение характерных точек границ	Координаты, м		Метод определения координат характерной точки	Средняя квадратическая погрешность положения характерной точки (Mt), м	Описание обозначения точки на местности (при наличии)
	X	Y			
1	2	3	4	5	6
1	668014.16	1335633.00	Метод спутниковых геодезических измерений (определений)	0.1	-
2	667987.22	1335592.08	Метод спутниковых геодезических измерений (определений)	0.1	-
3	667986.66	1335588.69	Метод спутниковых геодезических измерений (определений)	0.1	-
4	667986.78	1335558.71	Метод спутниковых геодезических измерений (определений)	0.1	-
5	667938.82	1335510.29	Метод спутниковых геодезических измерений (определений)	0.1	-
6	667672.79	1335246.34	Метод спутниковых геодезических измерений (определений)	0.1	-
7	666936.04	1334516.97	Метод спутниковых геодезических измерений (определений)	0.1	-
8	666933.74	1334512.04	Метод спутниковых геодезических измерений (определений)	0.1	-
9	666913.76	1334382.39	Метод спутниковых геодезических измерений (определений)	0.1	-
10	666848.51	1334274.35	Метод спутниковых геодезических измерений (определений)	0.1	-
11	666500.35	1333706.09	Метод спутниковых геодезических измерений (определений)	0.1	-



2. Сведения о характерных точках границ объекта					
Обозначение характерных точек границ	Координаты, м		Метод определения координат характерной точки	Средняя квадратическая погрешность положения характерной точки (Mt), м	Описание обозначения точки на местности (при наличии)
	X	Y			
1	2	3	4	5	6
12	666489.82	1333689.92	Метод спутниковых геодезических измерений (определений)	0.1	-
13	666470.74	1333657.80	Метод спутниковых геодезических измерений (определений)	0.1	-
14	666152.75	1333913.45	Метод спутниковых геодезических измерений (определений)	0.1	-
15	666034.87	1334006.89	Метод спутниковых геодезических измерений (определений)	0.1	-
16	665776.79	1334213.94	Метод спутниковых геодезических измерений (определений)	0.1	-
17	665774.21	1334233.32	Метод спутниковых геодезических измерений (определений)	0.1	-
18	666138.74	1334140.23	Метод спутниковых геодезических измерений (определений)	0.1	-
19	666214.33	1334148.52	Метод спутниковых геодезических измерений (определений)	0.1	-
20	666218.44	1334150.68	Метод спутниковых геодезических измерений (определений)	0.1	-
21	666485.51	1334379.71	Метод спутниковых геодезических измерений (определений)	0.1	-
22	666489.38	1334381.95	Метод спутниковых геодезических измерений (определений)	0.1	-
23	666489.98	1334380.68	Метод спутниковых геодезических измерений (определений)	0.1	-
24	666513.08	1334391.23	Метод спутниковых геодезических измерений (определений)	0.1	-

2. Сведения о характерных точках границ объекта					
Обозначение характерных точек границ	Координаты, м		Метод определения координат характерной точки	Средняя квадратическая погрешность положения характерной точки (Mt), м	Описание обозначения точки на местности (при наличии)
	X	Y			
1	2	3	4	5	6
25	666501.56	1334414.93	Метод спутниковых геодезических измерений (определений)	0.1	-
26	666479.86	1334401.95	Метод спутниковых геодезических измерений (определений)	0.1	-
27	666480.38	1334400.84	Метод спутниковых геодезических измерений (определений)	0.1	-
28	666472.72	1334396.39	Метод спутниковых геодезических измерений (определений)	0.1	-
29	666207.22	1334168.74	Метод спутниковых геодезических измерений (определений)	0.1	-
30	666140.86	1334161.29	Метод спутниковых геодезических измерений (определений)	0.1	-
31	665843.72	1334237.33	Метод спутниковых геодезических измерений (определений)	0.1	-
32	665919.61	1334427.98	Метод спутниковых геодезических измерений (определений)	0.1	-
33	666055.13	1334453.61	Метод спутниковых геодезических измерений (определений)	0.1	-
34	666055.82	1334451.40	Метод спутниковых геодезических измерений (определений)	0.1	-
35	666078.72	1334458.60	Метод спутниковых геодезических измерений (определений)	0.1	-
36	666071.08	1334482.90	Метод спутниковых геодезических измерений (определений)	0.1	-
37	666048.18	1334475.70	Метод спутниковых геодезических измерений (определений)	0.1	-

2. Сведения о характерных точках границ объекта					
Обозначение характерных точек границ	Координаты, м		Метод определения координат характерной точки	Средняя квадратическая погрешность положения характерной точки (Mt), м	Описание обозначения точки на местности (при наличии)
	X	Y			
1	2	3	4	5	6
38	666048.83	1334473.66	Метод спутниковых геодезических измерений (определений)	0.1	-
39	665910.03	1334447.55	Метод спутниковых геодезических измерений (определений)	0.1	-
40	665905.22	1334445.27	Метод спутниковых геодезических измерений (определений)	0.1	-
41	665902.20	1334441.08	Метод спутниковых геодезических измерений (определений)	0.1	-
42	665823.20	1334242.55	Метод спутниковых геодезических измерений (определений)	0.1	-
43	665607.20	1334297.43	Метод спутниковых геодезических измерений (определений)	0.1	-
44	665603.56	1334297.43	Метод спутниковых геодезических измерений (определений)	0.1	-
45	665600.13	1334296.18	Метод спутниковых геодезических измерений (определений)	0.1	-
46	665597.34	1334293.84	Метод спутниковых геодезических измерений (определений)	0.1	-
47	665595.51	1334290.68	Метод спутниковых геодезических измерений (определений)	0.1	-
48	665595.04	1334285.27	Метод спутниковых геодезических измерений (определений)	0.1	-
49	665596.29	1334281.84	Метод спутниковых геодезических измерений (определений)	0.1	-
50	665598.63	1334279.05	Метод спутниковых геодезических измерений (определений)	0.1	-

2. Сведения о характерных точках границ объекта					
Обозначение характерных точек границ	Координаты, м		Метод определения координат характерной точки	Средняя квадратическая погрешность положения характерной точки (Mt), м	Описание обозначения точки на местности (при наличии)
	X	Y			
1	2	3	4	5	6
51	665601.79	1334277.22	Метод спутниковых геодезических измерений (определений)	0.1	-
52	665752.28	1334238.87	Метод спутниковых геодезических измерений (определений)	0.1	-
53	665756.68	1334205.93	Метод спутниковых геодезических измерений (определений)	0.1	-
54	665757.93	1334202.50	Метод спутниковых геодезических измерений (определений)	0.1	-
55	665760.27	1334199.71	Метод спутниковых геодезических измерений (определений)	0.1	-
56	665767.35	1334195.05	Метод спутниковых геодезических измерений (определений)	0.1	-
57	666021.78	1333990.48	Метод спутниковых геодезических измерений (определений)	0.1	-
58	666139.67	1333897.03	Метод спутниковых геодезических измерений (определений)	0.1	-
59	666462.14	1333637.74	Метод спутниковых геодезических измерений (определений)	0.1	-
60	666486.32	1333600.55	Метод спутниковых геодезических измерений (определений)	0.1	-
61	666912.40	1333255.89	Метод спутниковых геодезических измерений (определений)	0.1	-
62	667143.50	1333070.35	Метод спутниковых геодезических измерений (определений)	0.1	-
63	667820.47	1332522.78	Метод спутниковых геодезических измерений (определений)	0.1	-

2. Сведения о характерных точках границ объекта					
Обозначение характерных точек границ	Координаты, м		Метод определения координат характерной точки	Средняя квадратическая погрешность положения характерной точки (Mt), м	Описание обозначения точки на местности (при наличии)
	X	Y			
1	2	3	4	5	6
64	667809.72	1332323.41	Метод спутниковых геодезических измерений (определений)	0.1	-
65	667795.57	1332086.02	Метод спутниковых геодезических измерений (определений)	0.1	-
66	667317.87	1331660.09	Метод спутниковых геодезических измерений (определений)	0.1	-
67	667112.53	1331475.36	Метод спутниковых геодезических измерений (определений)	0.1	-
68	666850.61	1331241.46	Метод спутниковых геодезических измерений (определений)	0.1	-
69	666384.34	1331252.39	Метод спутниковых геодезических измерений (определений)	0.1	-
70	666301.18	1331255.09	Метод спутниковых геодезических измерений (определений)	0.1	-
71	666297.22	1331254.47	Метод спутниковых геодезических измерений (определений)	0.1	-
72	666292.77	1331251.35	Метод спутниковых геодезических измерений (определений)	0.1	-
73	665869.50	1330727.40	Метод спутниковых геодезических измерений (определений)	0.1	-
74	665799.41	1330639.28	Метод спутниковых геодезических измерений (определений)	0.1	-
75	665753.49	1330556.74	Метод спутниковых геодезических измерений (определений)	0.1	-
76	665440.88	1330003.22	Метод спутниковых геодезических измерений (определений)	0.1	-

2. Сведения о характерных точках границ объекта					
Обозначение характерных точек границ	Координаты, м		Метод определения координат характерной точки	Средняя квадратическая погрешность положения характерной точки (Mt), м	Описание обозначения точки на местности (при наличии)
	X	Y			
1	2	3	4	5	6
77	664941.25	1329124.33	Метод спутниковых геодезических измерений (определений)	0.1	-
78	664904.35	1329062.85	Метод спутниковых геодезических измерений (определений)	0.1	-
79	664868.58	1329000.58	Метод спутниковых геодезических измерений (определений)	0.1	-
80	664799.15	1328884.80	Метод спутниковых геодезических измерений (определений)	0.1	-
81	664615.74	1328579.54	Метод спутниковых геодезических измерений (определений)	0.1	-
82	664468.87	1328336.40	Метод спутниковых геодезических измерений (определений)	0.1	-
83	664439.74	1328289.54	Метод спутниковых геодезических измерений (определений)	0.1	-
84	663696.81	1328649.45	Метод спутниковых геодезических измерений (определений)	0.1	-
85	663626.97	1328682.92	Метод спутниковых геодезических измерений (определений)	0.1	-
86	663622.43	1328683.95	Метод спутниковых геодезических измерений (определений)	0.1	-
87	663618.84	1328683.32	Метод спутниковых геодезических измерений (определений)	0.1	-
88	663615.68	1328681.49	Метод спутниковых геодезических измерений (определений)	0.1	-
89	663613.34	1328678.70	Метод спутниковых геодезических измерений (определений)	0.1	-

2. Сведения о характерных точках границ объекта					
Обозначение характерных точек границ	Координаты, м		Метод определения координат характерной точки	Средняя квадратическая погрешность положения характерной точки (Mt), м	Описание обозначения точки на местности (при наличии)
	X	Y			
1	2	3	4	5	6
90	663250.76	1328053.70	Метод спутниковых геодезических измерений (определений)	0.1	-
91	663214.44	1327992.85	Метод спутниковых геодезических измерений (определений)	0.1	-
92	663146.76	1327874.95	Метод спутниковых геодезических измерений (определений)	0.1	-
93	663007.12	1327635.41	Метод спутниковых геодезических измерений (определений)	0.1	-
94	662952.60	1327540.87	Метод спутниковых геодезических измерений (определений)	0.1	-
95	662936.42	1327511.44	Метод спутниковых геодезических измерений (определений)	0.1	-
96	662935.12	1327506.38	Метод спутниковых геодезических измерений (определений)	0.1	-
97	662935.75	1327502.79	Метод спутниковых геодезических измерений (определений)	0.1	-
98	662937.58	1327499.63	Метод спутниковых геодезических измерений (определений)	0.1	-
99	662940.37	1327497.29	Метод спутниковых геодезических измерений (определений)	0.1	-
100	662968.72	1327487.21	Метод спутниковых геодезических измерений (определений)	0.1	-
101	663405.72	1327349.90	Метод спутниковых геодезических измерений (определений)	0.1	-
102	663839.49	1327212.42	Метод спутниковых геодезических измерений (определений)	0.1	-

2. Сведения о характерных точках границ объекта					
Обозначение характерных точек границ	Координаты, м		Метод определения координат характерной точки	Средняя квадратическая погрешность положения характерной точки (Mt), м	Описание обозначения точки на местности (при наличии)
	X	Y			
1	2	3	4	5	6
103	664453.81	1327019.64	Метод спутниковых геодезических измерений (определений)	0.1	-
104	664206.40	1326488.24	Метод спутниковых геодезических измерений (определений)	0.1	-
105	663541.52	1325052.88	Метод спутниковых геодезических измерений (определений)	0.1	-
106	663510.73	1324988.10	Метод спутниковых геодезических измерений (определений)	0.1	-
107	663181.26	1324278.37	Метод спутниковых геодезических измерений (определений)	0.1	-
108	662908.77	1323711.80	Метод спутниковых геодезических измерений (определений)	0.1	-
109	662876.89	1323648.68	Метод спутниковых геодезических измерений (определений)	0.1	-
110	662647.30	1323204.41	Метод спутниковых геодезических измерений (определений)	0.1	-
111	662483.45	1322889.21	Метод спутниковых геодезических измерений (определений)	0.1	-
112	662421.11	1322762.64	Метод спутниковых геодезических измерений (определений)	0.1	-
113	662388.70	1322704.43	Метод спутниковых геодезических измерений (определений)	0.1	-
114	662071.26	1322087.71	Метод спутниковых геодезических измерений (определений)	0.1	-
115	661971.34	1322025.84	Метод спутниковых геодезических измерений (определений)	0.1	-



2. Сведения о характерных точках границ объекта					
Обозначение характерных точек границ	Координаты, м		Метод определения координат характерной точки	Средняя квадратическая погрешность положения характерной точки (Mt), м	Описание обозначения точки на местности (при наличии)
	X	Y			
1	2	3	4	5	6
116	661954.89	1322030.24	Метод спутниковых геодезических измерений (определений)	0.1	-
117	661949.17	1322005.22	Метод спутниковых геодезических измерений (определений)	0.1	-
118	661973.10	1321999.35	Метод спутниковых геодезических измерений (определений)	0.1	-
119	661975.56	1322007.24	Метод спутниковых геодезических измерений (определений)	0.1	-
120	661979.06	1322006.93	Метод спутниковых геодезических измерений (определений)	0.1	-
121	661982.49	1322008.18	Метод спутниковых геодезических измерений (определений)	0.1	-
122	662084.80	1322071.40	Метод спутниковых геодезических измерений (определений)	0.1	-
123	662088.60	1322075.51	Метод спутниковых геодезических измерений (определений)	0.1	-
124	662407.33	1322694.74	Метод спутниковых геодезических измерений (определений)	0.1	-
125	662439.86	1322753.18	Метод спутниковых геодезических измерений (определений)	0.1	-
126	662502.07	1322879.51	Метод спутниковых геодезических измерений (определений)	0.1	-
127	662665.97	1323194.80	Метод спутниковых геодезических измерений (определений)	0.1	-
128	662895.58	1323639.10	Метод спутниковых геодезических измерений (определений)	0.1	-

2. Сведения о характерных точках границ объекта					
Обозначение характерных точек границ	Координаты, м		Метод определения координат характерной точки	Средняя квадратическая погрешность положения характерной точки (Mt), м	Описание обозначения точки на местности (при наличии)
	X	Y			
1	2	3	4	5	6
129	662927.58	1323702.47	Метод спутниковых геодезических измерений (определений)	0.1	-
130	663200.26	1324269.43	Метод спутниковых геодезических измерений (определений)	0.1	-
131	663529.75	1324979.18	Метод спутниковых геодезических измерений (определений)	0.1	-
132	663560.56	1325044.02	Метод спутниковых геодезических измерений (определений)	0.1	-
133	664225.48	1326479.46	Метод спутниковых геодезических измерений (определений)	0.1	-
134	664477.48	1327021.37	Метод спутниковых геодезических измерений (определений)	0.1	-
135	664477.01	1327026.78	Метод спутниковых геодезических измерений (определений)	0.1	-
136	664474.41	1327032.28	Метод спутниковых геодезических измерений (определений)	0.1	-
137	664472.07	1327035.07	Метод спутниковых геодезических измерений (определений)	0.1	-
138	664468.46	1327037.05	Метод спутниковых геодезических измерений (определений)	0.1	-
139	663845.83	1327232.44	Метод спутниковых геодезических измерений (определений)	0.1	-
140	663788.32	1327251.16	Метод спутниковых геодезических измерений (определений)	0.1	-
141	662960.80	1327512.20	Метод спутниковых геодезических измерений (определений)	0.1	-

2. Сведения о характерных точках границ объекта					
Обозначение характерных точек границ	Координаты, м		Метод определения координат характерной точки	Средняя квадратическая погрешность положения характерной точки (Mt), м	Описание обозначения точки на местности (при наличии)
	X	Y			
1	2	3	4	5	6
142	663025.27	1327624.87	Метод спутниковых геодезических измерений (определений)	0.1	-
143	663164.90	1327864.36	Метод спутниковых геодезических измерений (определений)	0.1	-
144	663232.62	1327982.34	Метод спутниковых геодезических измерений (определений)	0.1	-
145	663268.86	1328043.06	Метод спутниковых геодезических измерений (определений)	0.1	-
146	663626.66	1328659.78	Метод спутниковых геодезических измерений (определений)	0.1	-
147	664439.06	1328266.51	Метод спутниковых геодезических измерений (определений)	0.1	-
148	664441.84	1328265.61	Метод спутниковых геодезических измерений (определений)	0.1	-
149	664445.48	1328265.61	Метод спутниковых геодезических измерений (определений)	0.1	-
150	664450.41	1328267.91	Метод спутниковых геодезических измерений (определений)	0.1	-
151	664486.77	1328325.43	Метод спутниковых геодезических измерений (определений)	0.1	-
152	664633.73	1328568.71	Метод спутниковых геодезических измерений (определений)	0.1	-
153	664886.62	1328989.82	Метод спутниковых геодезических измерений (определений)	0.1	-
154	664922.51	1329052.30	Метод спутниковых геодезических измерений (определений)	0.1	-

2. Сведения о характерных точках границ объекта					
Обозначение характерных точек границ	Координаты, м		Метод определения координат характерной точки	Средняя квадратическая погрешность положения характерной точки (Mt), м	Описание обозначения точки на местности (при наличии)
	X	Y			
1	2	3	4	5	6
155	664959.44	1329113.83	Метод спутниковых геодезических измерений (определений)	0.1	-
156	665459.14	1329992.84	Метод спутниковых геодезических измерений (определений)	0.1	-
157	665771.79	1330546.44	Метод спутниковых геодезических измерений (определений)	0.1	-
158	665817.27	1330628.17	Метод спутниковых геодезических измерений (определений)	0.1	-
159	665885.93	1330714.32	Метод спутниковых геодезических измерений (определений)	0.1	-
160	666305.70	1331233.92	Метод спутниковых геодезических измерений (определений)	0.1	-
161	666383.80	1331231.39	Метод спутниковых геодезических измерений (определений)	0.1	-
162	666809.65	1331221.17	Метод спутниковых геодезических измерений (определений)	0.1	-
163	666854.40	1331220.38	Метод спутниковых геодезических измерений (определений)	0.1	-
164	666859.76	1331221.79	Метод спутниковых геодезических измерений (определений)	0.1	-
165	667126.53	1331459.72	Метод спутниковых геодезических измерений (определений)	0.1	-
166	667153.31	1331483.80	Метод спутниковых геодезических измерений (определений)	0.1	-
167	667164.66	1331477.05	Метод спутниковых геодезических измерений (определений)	0.1	-

2. Сведения о характерных точках границ объекта					
Обозначение характерных точек границ	Координаты, м		Метод определения координат характерной точки	Средняя квадратическая погрешность положения характерной точки (Mt), м	Описание обозначения точки на местности (при наличии)
	X	Y			
1	2	3	4	5	6
168	667177.62	1331498.84	Метод спутниковых геодезических измерений (определений)	0.1	-
169	667173.04	1331501.56	Метод спутниковых геодезических измерений (определений)	0.1	-
170	667331.86	1331644.44	Метод спутниковых геодезических измерений (определений)	0.1	-
171	667781.98	1332045.67	Метод спутниковых геодезических измерений (определений)	0.1	-
172	667812.75	1332073.22	Метод спутниковых геодезических измерений (определений)	0.1	-
173	667815.62	1332077.45	Метод спутниковых геодезических измерений (определений)	0.1	-
174	667820.97	1332152.86	Метод спутниковых геодезических измерений (определений)	0.1	-
175	667839.64	1332481.60	Метод спутниковых геодезических измерений (определений)	0.1	-
176	667841.69	1332527.56	Метод спутниковых геодезических измерений (определений)	0.1	-
177	667841.06	1332531.15	Метод спутниковых геодезических измерений (определений)	0.1	-
178	667839.23	1332534.31	Метод спутниковых геодезических измерений (определений)	0.1	-
179	667638.90	1332697.14	Метод спутниковых геодезических измерений (определений)	0.1	-
180	667156.70	1333086.68	Метод спутниковых геодезических измерений (определений)	0.1	-

2. Сведения о характерных точках границ объекта					
Обозначение характерных точек границ	Координаты, м		Метод определения координат характерной точки	Средняя квадратическая погрешность положения характерной точки (Mt), м	Описание обозначения точки на местности (при наличии)
	X	Y			
1	2	3	4	5	6
181	666859.46	1333325.61	Метод спутниковых геодезических измерений (определений)	0.1	-
182	666500.96	1333615.72	Метод спутниковых геодезических измерений (определений)	0.1	-
183	666485.13	1333641.13	Метод спутниковых геодезических измерений (определений)	0.1	-
184	666658.30	1333924.49	Метод спутниковых геодезических измерений (определений)	0.1	-
185	666717.52	1334020.04	Метод спутниковых геодезических измерений (определений)	0.1	-
186	666814.97	1333973.09	Метод спутниковых геодезических измерений (определений)	0.1	-
187	666814.42	1333972.37	Метод спутниковых геодезических измерений (определений)	0.1	-
188	666835.18	1333955.89	Метод спутниковых геодезических измерений (определений)	0.1	-
189	666850.63	1333977.50	Метод спутниковых геодезических измерений (определений)	0.1	-
190	666830.20	1333993.01	Метод спутниковых геодезических измерений (определений)	0.1	-
191	666827.91	1333990.02	Метод спутниковых геодезических измерений (определений)	0.1	-
192	666728.56	1334038.04	Метод спутниковых геодезических измерений (определений)	0.1	-
193	666866.41	1334263.37	Метод спутниковых геодезических измерений (определений)	0.1	-

2. Сведения о характерных точках границ объекта					
Обозначение характерных точек границ	Координаты, м		Метод определения координат характерной точки	Средняя квадратическая погрешность положения характерной точки (Mt), м	Описание обозначения точки на местности (при наличии)
	X	Y			
1	2	3	4	5	6
194	666933.51	1334374.69	Метод спутниковых геодезических измерений (определений)	0.1	-
195	666952.67	1334494.96	Метод спутниковых геодезических измерений (определений)	0.1	-
196	667006.75	1334469.17	Метод спутниковых геодезических измерений (определений)	0.1	-
197	667006.68	1334469.05	Метод спутниковых геодезических измерений (определений)	0.1	-
198	667027.66	1334455.53	Метод спутниковых геодезических измерений (определений)	0.1	-
199	667042.21	1334475.54	Метод спутниковых геодезических измерений (определений)	0.1	-
200	667020.13	1334489.55	Метод спутниковых геодезических измерений (определений)	0.1	-
201	667018.34	1334486.83	Метод спутниковых геодезических измерений (определений)	0.1	-
202	666962.36	1334513.64	Метод спутниковых геодезических измерений (определений)	0.1	-
203	667687.61	1335231.46	Метод спутниковых геодезических измерений (определений)	0.1	-
204	667953.67	1335495.44	Метод спутниковых геодезических измерений (определений)	0.1	-
205	668004.76	1335547.02	Метод спутниковых геодезических измерений (определений)	0.1	-
206	668007.17	1335550.82	Метод спутниковых геодезических измерений (определений)	0.1	-

2. Сведения о характерных точках границ объекта					
Обозначение характерных точек границ	Координаты, м		Метод определения координат характерной точки	Средняя квадратическая погрешность положения характерной точки (Mt), м	Описание обозначения точки на местности (при наличии)
	X	Y			
1	2	3	4	5	6
207	668007.80	1335554.43	Метод спутниковых геодезических измерений (определений)	0.1	-
208	668007.67	1335585.53	Метод спутниковых геодезических измерений (определений)	0.1	-
209	668066.90	1335674.74	Метод спутниковых геодезических измерений (определений)	0.1	-
210	668119.17	1335682.87	Метод спутниковых геодезических измерений (определений)	0.1	-
211	668124.71	1335685.65	Метод спутниковых геодезических измерений (определений)	0.1	-
212	668728.57	1336269.67	Метод спутниковых геодезических измерений (определений)	0.1	-
213	668996.86	1336531.19	Метод спутниковых геодезических измерений (определений)	0.1	-
214	669068.15	1336599.36	Метод спутниковых геодезических измерений (определений)	0.1	-
215	669085.79	1336617.52	Метод спутниковых геодезических измерений (определений)	0.1	-
216	669300.73	1336826.67	Метод спутниковых геодезических измерений (определений)	0.1	-
217	669584.79	1337100.73	Метод спутниковых геодезических измерений (определений)	0.1	-
218	669698.85	1337212.05	Метод спутниковых геодезических измерений (определений)	0.1	-
219	669718.04	1337232.09	Метод спутниковых геодезических измерений (определений)	0.1	-



2. Сведения о характерных точках границ объекта					
Обозначение характерных точек границ	Координаты, м		Метод определения координат характерной точки	Средняя квадратическая погрешность положения характерной точки (Mt), м	Описание обозначения точки на местности (при наличии)
	X	Y			
1	2	3	4	5	6
220	669758.06	1337269.43	Метод спутниковых геодезических измерений (определений)	0.1	-
221	669797.62	1337308.58	Метод спутниковых геодезических измерений (определений)	0.1	-
222	669979.84	1337484.72	Метод спутниковых геодезических измерений (определений)	0.1	-
223	670080.39	1337583.91	Метод спутниковых геодезических измерений (определений)	0.1	-
224	670141.30	1337641.91	Метод спутниковых геодезических измерений (определений)	0.1	-
225	670338.16	1337833.50	Метод спутниковых геодезических измерений (определений)	0.1	-
226	670428.55	1337848.74	Метод спутниковых геодезических измерений (определений)	0.1	-
227	670459.81	1337821.73	Метод спутниковых геодезических измерений (определений)	0.1	-
228	670463.03	1337819.85	Метод спутниковых геодезических измерений (определений)	0.1	-
229	670466.62	1337819.22	Метод спутниковых геодезических измерений (определений)	0.1	-
230	670532.32	1337834.55	Метод спутниковых геодезических измерений (определений)	0.1	-
231	670754.60	1337888.19	Метод спутниковых геодезических измерений (определений)	0.1	-
232	671166.47	1338031.79	Метод спутниковых геодезических измерений (определений)	0.1	-

2. Сведения о характерных точках границ объекта					
Обозначение характерных точек границ	Координаты, м		Метод определения координат характерной точки	Средняя квадратическая погрешность положения характерной точки (Mt), м	Описание обозначения точки на местности (при наличии)
	X	Y			
1	2	3	4	5	6
233	671524.18	1337699.84	Метод спутниковых геодезических измерений (определений)	0.1	-
234	671594.98	1337634.98	Метод спутниковых геодезических измерений (определений)	0.1	-
235	671600.23	1337633.57	Метод спутниковых геодезических измерений (определений)	0.1	-
236	671603.82	1337634.20	Метод спутниковых геодезических измерений (определений)	0.1	-
237	671606.96	1337636.01	Метод спутниковых геодезических измерений (определений)	0.1	-
238	671672.60	1337691.35	Метод спутниковых геодезических измерений (определений)	0.1	-
239	671661.35	1337703.99	Метод спутниковых геодезических измерений (определений)	0.1	-
240	671668.73	1337710.56	Метод спутниковых геодезических измерений (определений)	0.1	-
241	671665.36	1337710.85	Метод спутниковых геодезических измерений (определений)	0.1	-
242	671661.93	1337709.60	Метод спутниковых геодезических измерений (определений)	0.1	-
243	671600.57	1337658.03	Метод спутниковых геодезических измерений (определений)	0.1	-
244	671176.14	1338051.48	Метод спутниковых геодезических измерений (определений)	0.1	-
245	671170.80	1338054.14	Метод спутниковых геодезических измерений (определений)	0.1	-

2. Сведения о характерных точках границ объекта					
Обозначение характерных точек границ	Координаты, м		Метод определения координат характерной точки	Средняя квадратическая погрешность положения характерной точки (Mt), м	Описание обозначения точки на местности (при наличии)
	X	Y			
1	2	3	4	5	6
246	671165.50	1338053.71	Метод спутниковых геодезических измерений (определений)	0.1	-
247	670748.15	1337908.18	Метод спутниковых геодезических измерений (определений)	0.1	-
248	670527.39	1337854.97	Метод спутниковых геодезических измерений (определений)	0.1	-
249	670469.43	1337841.18	Метод спутниковых геодезических измерений (определений)	0.1	-
250	670438.47	1337867.90	Метод спутниковых геодезических измерений (определений)	0.1	-
251	670435.26	1337869.77	Метод спутниковых геодезических измерений (определений)	0.1	-
252	670431.67	1337870.40	Метод спутниковых геодезических измерений (определений)	0.1	-
253	670328.59	1337852.73	Метод спутниковых геодезических измерений (определений)	0.1	-
254	670304.37	1337830.45	Метод спутниковых геодезических измерений (определений)	0.1	-
255	670183.99	1337712.56	Метод спутниковых геодезических измерений (определений)	0.1	-
256	670065.70	1337598.91	Метод спутниковых геодезических измерений (определений)	0.1	-
257	669965.18	1337499.76	Метод спутниковых геодезических измерений (определений)	0.1	-
258	669783.02	1337323.66	Метод спутниковых геодезических измерений (определений)	0.1	-

2. Сведения о характерных точках границ объекта					
Обозначение характерных точек границ	Координаты, м		Метод определения координат характерной точки	Средняя квадратическая погрешность положения характерной точки (Mt), м	Описание обозначения точки на местности (при наличии)
	X	Y			
1	2	3	4	5	6
259	669743.40	1337284.47	Метод спутниковых геодезических измерений (определений)	0.1	-
260	669703.65	1337247.39	Метод спутниковых геодезических измерений (определений)	0.1	-
261	669684.06	1337226.96	Метод спутниковых геодезических измерений (определений)	0.1	-
262	669586.71	1337131.86	Метод спутниковых геодезических измерений (определений)	0.1	-
263	669406.77	1336957.74	Метод спутниковых геодезических измерений (определений)	0.1	-
264	669366.60	1336919.90	Метод спутниковых геодезических измерений (определений)	0.1	-
265	669347.00	1336900.02	Метод спутниковых геодезических измерений (определений)	0.1	-
266	669286.09	1336841.73	Метод спутниковых геодезических измерений (определений)	0.1	-
267	669071.11	1336632.53	Метод спутниковых геодезических измерений (определений)	0.1	-
268	669053.68	1336614.59	Метод спутниковых геодезических измерений (определений)	0.1	-
269	668982.20	1336546.23	Метод спутниковых геодезических измерений (определений)	0.1	-
270	668713.96	1336284.76	Метод спутниковых геодезических измерений (определений)	0.1	-
271	668131.02	1335720.75	Метод спутниковых геодезических измерений (определений)	0.1	-

2. Сведения о характерных точках границ объекта					
Обозначение характерных точек границ	Координаты, м		Метод определения координат характерной точки	Средняя квадратическая погрешность положения характерной точки (Mt), м	Описание обозначения точки на местности (при наличии)
	X	Y			
1	2	3	4	5	6
272	668112.57	1335703.10	Метод спутниковых геодезических измерений (определений)	0.1	-
273	668058.99	1335694.76	Метод спутниковых геодезических измерений (определений)	0.1	-
274	668053.96	1335692.44	Метод спутниковых геодезических измерений (определений)	0.1	-
1	668014.16	1335633.00	Метод спутниковых геодезических измерений (определений)	0.1	-
3. Сведения о характерных точках части (частей) границы объекта					
Обозначение характерных точек части границы	Координаты, м		Метод определения координат характерной точки	Средняя квадратическая погрешность положения характерной точки (Mt), м	Описание обозначения точки на местности (при наличии)
	X	Y			
1	2	3	4	5	6
-	-	-	-	-	-



### Схема расположения границ публичного сервитута



Масштаб 1:60000

#### Условные обозначения

- - Граница публичного сервитута
- - Характерная точка границы, сведения о которой позволяют однозначно определить ее положение на местности
- - Местоположение инженерного сооружения
- 1 - Обозначение новой характерной точки
- :125638 - Кадастровый номер объекта недвижимости
- - Существующая часть границы, имеющаяся в ЕГРН сведения о которой достаточны для определения ее местоположения
- - Граница муниципального образования
- - Граница зоны с особыми условиями
- - Граница кадастрового квартала
- 34:16:010001 - Номер кадастрового квартала

### Схема расположения границ публичного сервитута

Выносной лист 1



Масштаб 1:16000

#### Условные обозначения

- - Граница публичного сервитута
- - Характерная точка границы, сведения о которой позволяют однозначно определить ее положение на местности
- - Местоположение нижестерного сооружения
- 1 - Обозначение новой характерной точки
- :125638 - Кадастровый номер объекта недвижимости
- - Существующая часть границы, имеющиеся в ЕГРН сведения о которой достаточны для определения ее местоположения
- - Граница муниципального образования
- - Граница зоны с особыми условиями
- - Граница кадастрового квартала
- 34:16:050004 - Номер кадастрового квартала



### Схема расположения границ публичного сервитута

Выносной лист 2



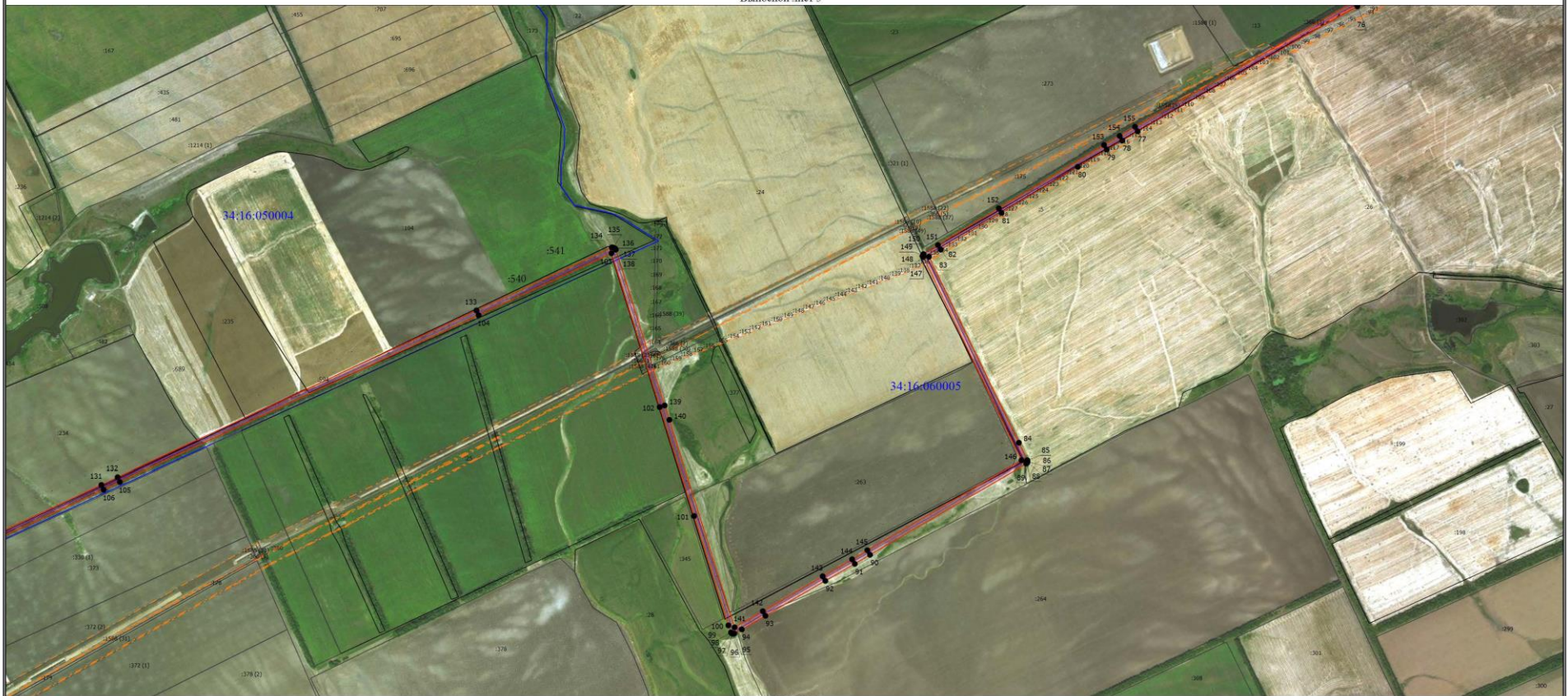
Масштаб 1:15000

#### Условные обозначения

- Граница публичного сервитута
- Характерная точка границы, сведения о которой позволяют однозначно определить ее положение на местности
- Местоположение инженерного сооружения
- Обозначение новой характерной точки
- Кадастровый номер объекта недвижимости
- Существующая часть границы, имеющиеся в ЕГРН сведения о которой достаточны для определения ее местоположения
- Граница муниципального образования
- Граница зоны с особыми условиями
- Граница кадастрового квартала
- 34:16:050004 - Номер кадастрового квартала

### Схема расположения границ публичного сервитута

Выносной лист 3



Масштаб 1:16000

#### Условные обозначения

- Граница публичного сервитута
- Характерная точка границы, сведения о которой позволяют однозначно определить ее положение на местности
- Местоположение инженерного сооружения
- Обозначение новой характерной точки
- 1  
:125638 - Кадастровый номер объекта недвижимости
- Существующая часть границы, имеющаяся в ЕГРН сведения о которой достаточны для определения ее местоположения
- Граница муниципального образования
- Граница зоны с особыми условиями
- Граница кадастрового квартала
- 34:16:050004 - Номер кадастрового квартала

